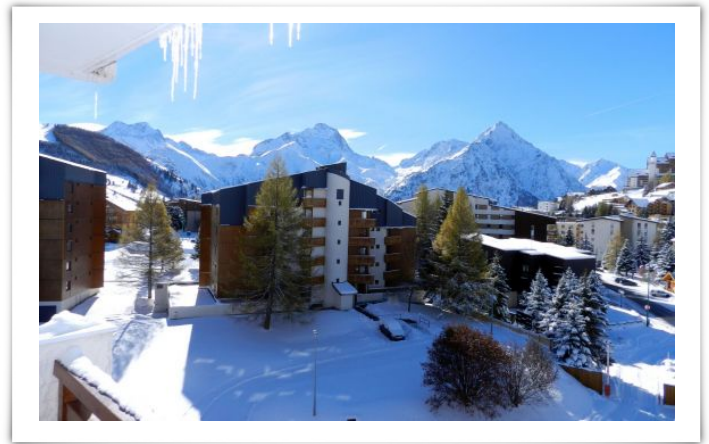
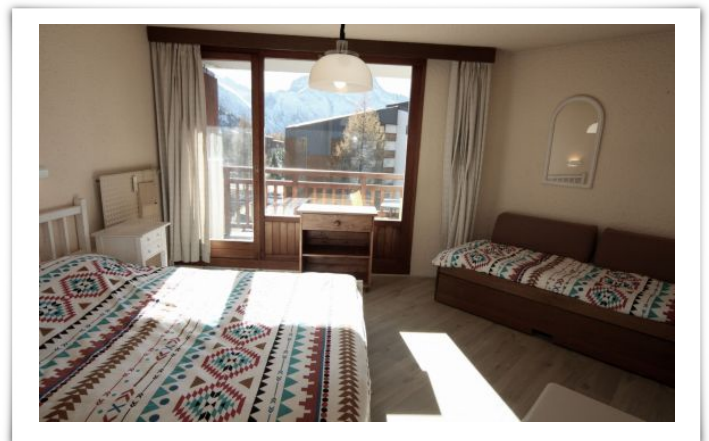


Appart idéalement
situé - 48 m² - Vue
panoramique



Bel appartement de 48 m², pour 6 personnes, comprenant un grand séjour très lumineux avec balcon exposé SUD (vue imprenable sur la muzelle) et canapé-lit 2 places, 1 coin cuisine équipé, 1 coin repas, 1 chambre avec grande terrasse exposée SUD, 1 coin nuit avec lits superposés, 1 salle de bain avec 2 vasques et 1 baignoire, WC séparés. Salon de jardin (1 table + 4 chaises). Situé au 5ème étage du MEIJOTEL, immeuble situé sur la place des 2 Alpes en plein cœur de la station, à deux pas des remontées mécaniques (JANDRI EXPRESS) et proche de toutes commodités.



SECTEUR CENTRE STATION

Résidence « MEIJOTEL »

Appartement T2 - 48 m²

LES DEUX ALPES

Exposition Sud

Meublé - Très bon état

1 chambre

5ème étage avec ascenseur

<http://www.accueilservicesplus.fr>

asp2alpes@gmail.com

06 37 99 21 67



Les 2 Alpes 1800

Les 2 Alpes



100 m.

Zone du Soleil